

Introduzione accessibile allo spettacolo **Alice**



1

Gianluca Capotosto ha scritto l'introduzione accessibile.

L'impegno sociale di Movidabilia

Movidabilia è una **associazione di promozione sociale**.

Movidabilia organizza attività culturali **accessibili**.

Le persone con disabilità partecipano a eventi accessibili.

Facciamo un esempio.

Le persone con disabilità non devono avere problemi ad andare a teatro.

Perciò **Movidabilia**:

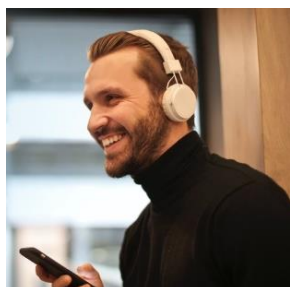
- scrive testi facili da capire sullo spettacolo



- traduce lo spettacolo in lingua dei segni



- aiuta a sentire bene lo spettacolo



Movidabilia lavora insieme a **AutoPin**.

Insieme raccolgono soldi per fare eventi culturali.

Così i giovani partecipano agli eventi.

E vogliono conoscere meglio il teatro.

Riassunto:

Movidabilia e Autopin incoraggiano i giovani ad andare a teatro.

Usare testi facili aiuta a leggere.

Usare la lingua dei segni aiuta chi non sente.

Usare le cuffie aiuta chi non sente bene.

Tutti possono andare a teatro quando gli spettacoli sono accessibili.

Uguaglianza

Il testo è una introduzione allo spettacolo teatrale di Alice.

Usiamo parole al maschile quando parliamo sia di donne sia di uomini.

Così il testo è più facile da leggere.

Facciamo un esempio.

Quando leggi **attori**, significa **attori e attrici**.



È importante leggere testi semplici.

Dobbiamo capire i testi.

Per questo usiamo il maschile.

Ma siamo tutti pari.

Abbiamo tutti gli stessi diritti.

Lo spettacolo

Puoi vedere lo spettacolo **Alice** domenica 11 febbraio alle 6 di pomeriggio.

Il titolo dello spettacolo è **Alice**.

Lo spettacolo è al **Laboratorio Urbano Ex Macello**.

Devi andare a Sava in **via Macello 1**.

Gli attori del **Teatro delle Forche** sono:

- Giorgio Consoli
- Erika Grillo
- Valeria Covella
- Fabio Zullino

Giancarlo Luce è il regista dello spettacolo.

Lo spettacolo fa parte della **Rassegna di Teatro Aperta**.

Vedere lo spettacolo

Vuoi prenotare un posto per vedere lo spettacolo?

Allora scrivi una email a laboratorioexmacello@gmail.com

Per vedere gli spettacoli hai bisogno di una tessera con il tuo nome.

La tessera costa 10 euro.

La tua tessera dell'anno scorso è ancora valida?

Allora non hai bisogno di una nuova tessera.

Le persone con disabilità pagano 8 euro per vedere **Alice**.

Chi accompagna le persone con disabilità non paga.

I bambini pagano 8 euro per vedere **Alice**.

Gli adulti senza disabilità pagano 10 euro.

Alice a teatro

Alice è uno spettacolo per ragazzi e famiglie.

Nella storia, Alice deve crescere e si trova in un mondo tutto strano.

Alice capita nel **Paese delle meraviglie**.

Alice deve affrontare situazioni che non capisce.

Le affronta per crescere.

Succede a tutti noi.

Dobbiamo fare scelte.

Ma non sempre le cose sembrano avere senso.

Anche Alice affronta tante situazioni che non hanno senso.

Sceglie di diventare grande.

Perché usa il buon senso.

Quando Alice si sveglia non è più una bambina.

La realtà è diversa quando si sveglia.

Non è più tutto rassicurante come per un bambino.

Alla fine della fiaba Alice conosce la realtà in modo diverso.

Alla fine della fiaba Alice conosce meglio se stessa.

Autore della fiaba

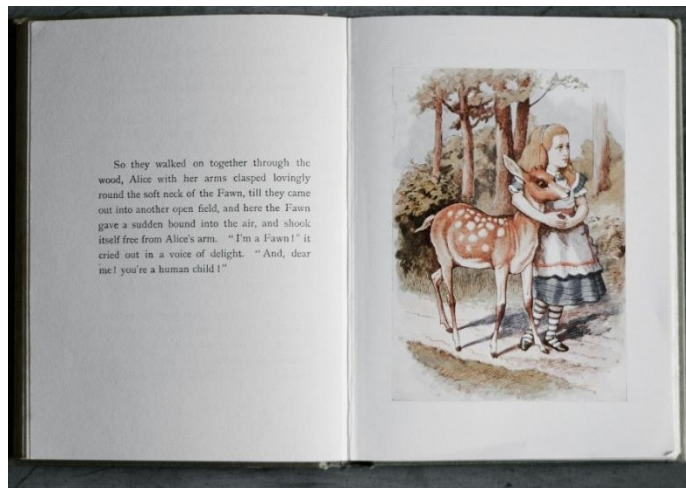
Lewis Carroll era uno scrittore inglese.

Lewis Carroll ha scritto **Alice nel Paese delle meraviglie**.

Alice nel Paese delle meraviglie è una fiaba.

Significa che non è una storia successa davvero.

È una storia inventata.



Lewis Carroll voleva dire qualcosa con questa storia.

Alice viaggia in un mondo strano inventato.

Deve prendere tante decisioni.

Deve farlo per crescere.

Ma molte cose che vede e sente non hanno senso.

Per questo la fiaba di Alice è **nonsense**.

Glossario

Accessibile	<p>Qualcosa senza ostacoli fisici o cognitivi.</p> <p>Quando non è difficile entrare al teatro, lo spettacolo è accessibile.</p> <p>Quando chi non sente vede la lingua dei segni, lo spettacolo è accessibile.</p> <p>Quando è facile da capire, un testo è accessibile.</p>
Nonsenso	Una cosa in un racconto non ha senso.
Buon senso	Prendere decisioni in maniera ragionevole.
Associazione di promozione sociale	<p>Movidabilia è una associazione di promozione sociale.</p> <p>Movidabilia organizza eventi per persone con disabilità.</p>

Diritti sulle immagini:

- Alice a pagina 1

L'immagine è di Evelyn Cosplay sul sito Unsplash.

- Persone che usano la lingua dei segni a pagina 2

L'immagine è di Shvets Production sul sito Pexels.

- Persona che usa le cuffie a pagina 3

L'immagine è di Andrea Piacquadio dal sito Pexels.

- Uomo e donna in piedi a pagina 4

L'immagine è di Cottonbro Studio sul sito Pexels.

- Libro di Alice a pagina 9

L'immagine è di Annie Spratt sul sito Unsplash.